

## 宇多津町の給与・定員管理等について

## 1 総括

## (1) 人件費の状況（普通会計決算）

| 区 分  | 住民基本台帳人口<br>(24年度末) | 歳 出 額<br>A      | 実質収支          | 人 件 費<br>B      | 人件費率<br>B/A | (参考)<br>23年度の人件費率 |
|------|---------------------|-----------------|---------------|-----------------|-------------|-------------------|
| 24年度 | 人<br>17,988         | 千円<br>6,573,135 | 千円<br>453,273 | 千円<br>1,036,473 | %<br>15.8   | %<br>17.7         |

## (2) 職員給与費の状況（普通会計決算）

| 区 分  | 職員数<br>A | 給 与 費         |              |               |               | (参考)一人当た<br>り給与費<br>B/A | (参考)類似団<br>体平均一人当<br>たり給与費 |
|------|----------|---------------|--------------|---------------|---------------|-------------------------|----------------------------|
|      |          | 給 料           | 職員手当         | 期末・勤勉手当       | 計 B           |                         |                            |
| 24年度 | 人<br>112 | 千円<br>448,583 | 千円<br>59,244 | 千円<br>162,177 | 千円<br>670,004 | 千円<br>5,982             | 千円<br>5,612                |

- (注) 1 職員手当には退職手当を含まない。  
 2 職員数は、24年4月1日現在の人数である。  
 3 給与費については、任期付短時間勤務職員（再任用職員（短時間勤務））の給与費が含まれており、職員数には当該職員を含んでいない。

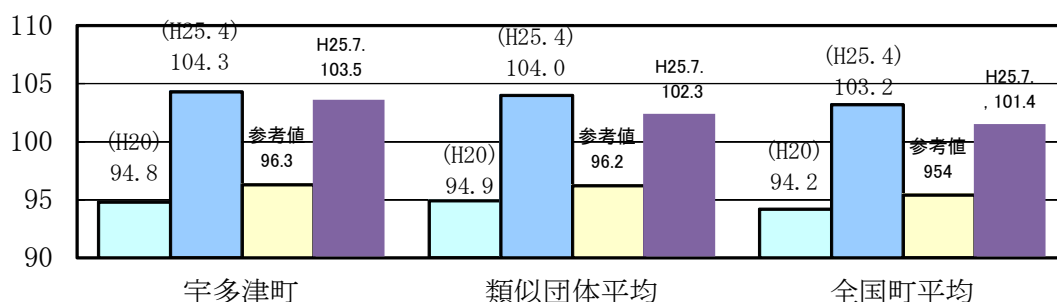
## (3) 特記事項

## (給与減額の状況)

|   |                           |
|---|---------------------------|
| 国の要請等を踏まえた減額措置の取組   | 減額実施期間又は減額を実施していない場合はその理由 |
| 実施  | 平成25年10月1日から平成26年3月31日    |
| 抑制済又は減額措置の内容  |                           |
| <p>(給料) 【H25.4.1ラスパイレス指数・参考値、減額時点のラスパイレス指数についても併せて記載】</p> <p>給料の月額を職務の級に応じて1～2.7%減額。</p> <p>H25.4.1 ラスパイレス指数、参考値 104.3 (96.3)</p> <p>減額時のラスパイレス指数 101.8</p> |                           |

(その他)

#### (4) ラスパイレス指数の状況



- (注) 1 ラスパイレス指数とは、全地方公共団体の一般行政職の給料月額を同一の基準で比較するため、国の職員数（構成）を用いて、学歴や経験年数の差による影響を補正し、国の行政職俸給表（一）適用職員の俸給月額を100として計算した指数。
- 2 類似団体平均とは、人口規模、産業構造が類似している団体のラスパイレス指数を単純平均したものである。
- 3 「参考値」は、国家公務員の時限的な（2年間）給与改定・臨時特例法による給与減額措置が無いとした場合の値である。

## 2 職員の平均給与月額、初任給等の状況

(1) 職員の平均年齢、平均給料月額及び平均給与月額の状況（平成25年4月1日現在）

### ① 一般行政職

| 区分   | 平均年齢  | 平均給料月額                 | 平均給与月額   | 平均給与月額<br>(国比較ベース)     |
|------|-------|------------------------|----------|------------------------|
| 宇多津町 | 46.8歳 | 345,205円               | 394,196円 | 380,540円               |
| 香川県  | 44.5歳 | 342,719円               | 409,935円 | 333,436円               |
| 国    | 43.1歳 | 307,220円<br>(332,446)円 | —        | 376,257円<br>(405,463)円 |
| 類似団体 | 42.5歳 | 316,601円               | 361,874円 | 342,511円               |

### ② 技能労務職

| 区分     |       |        |          |          |                  | 民間           |       |            |
|--------|-------|--------|----------|----------|------------------|--------------|-------|------------|
|        | 平均年齢  | 職員数    | 平均給料月額   | 平均給与月額   | 平均給与月額<br>(国ベース) | 対応する似<br>職種  | 平均年齢  | 平均給与<br>月額 |
| 宇多津町   | 45.5歳 | 20人    | 304,029円 | 325,655円 | 311,554円         | —            | —     | —          |
| うち用務員  | 41.8歳 | 3人     | 303,300円 | 311,467円 | 311,467円         | 用務員          | 53.7歳 | 202,700円   |
| うち清掃職員 | 46.7歳 | 15人    | 305,219円 | 313,619円 | 313,619円         | 廃棄物処理<br>従業員 | 44.6歳 | 290,600円   |
| 香川県    | 53.4歳 | 48人    | 342,454円 | 369,776円 | 352,058円         | —            | —     | —          |
| 国      | 49.9歳 | 3,272人 | 272,119円 | —        | 309,534円         | —            | —     | —          |

※民間データは、賃金構造基本統計調査において公表されているデータを使用している（H22～24年の3年平均）。

※技能労務職の職種と民間の職種等の比較にあたり、年齢、業務内容、雇用形態等の点において完全に一致しているものではない。

(注) 1 「平均給料月額」とは、平成 25 年 4 月 1 日現在における各職種ごとの職員の基本給の平均である。

2 「平均給与月額」とは、給料月額と毎月支払われる扶養手当、地域手当、住居手当、時間外勤務手当などのすべての諸手当の額を合計したものであり、地方公務員給与実態調査において明らかにされているものである。

また、「平均給与月額(国比較ベース)」は、比較のため、国家公務員と同じベース(＝時間外勤務手当等おを除いたもの)で算出している。

3 国家公務員欄における「平均給料月額」及び「平均給与月額(国比較ベース)」の括弧書きは、給与改定・臨時特例法による給与減額措置がないとした場合の値(減額前)である。

## (2) 職員の初任給の状況(平成 25 年 4 月 1 日現在)

| 区 分   |       | 宇多津町     | 香 川 県    | 国                        |
|-------|-------|----------|----------|--------------------------|
| 一般行政職 | 大 学 卒 | 172,200円 | 178,800円 | 163,987 円<br>(172,200) 円 |
|       | 高 校 卒 | 140,100円 | 144,500円 | 133,418 円<br>(140,100) 円 |
| 技能労務職 | 高 校 卒 | 140,100円 | 133,100円 | —                        |
|       | 中 学 卒 | 126,800円 | 125,400円 | —                        |

(注) 国家公務員欄における括弧書きは、給与改定・臨時特例法による給与減額措置がないとした場合の値(減額前)である。

## (3) 職員の経験年数別・学歴別平均給料月額の状況(平成 25 年 4 月 1 日現在)

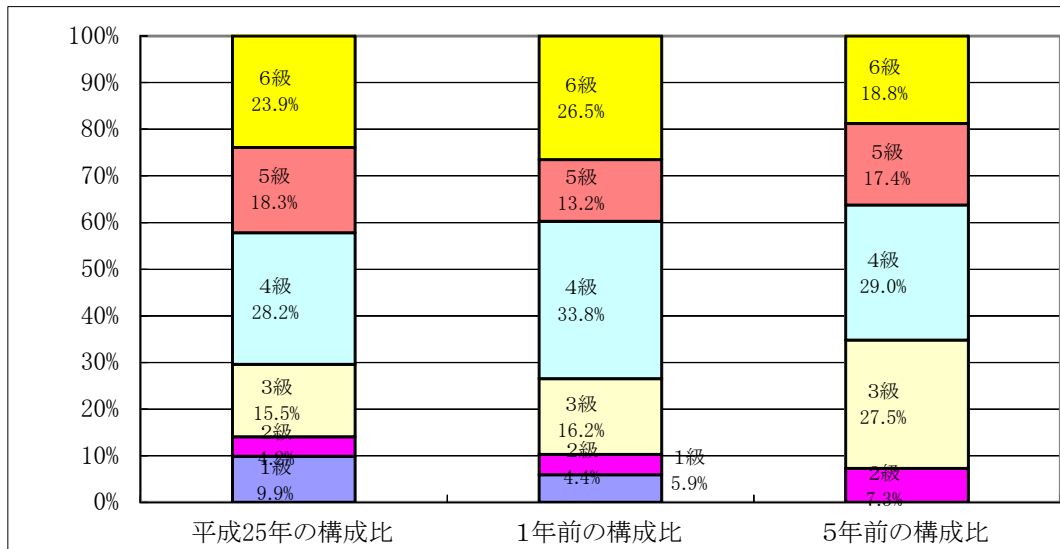
| 区 分   |       | 経験年数10年   | 経験年数20年   | 経験年数25年   | 経験年数30年   |
|-------|-------|-----------|-----------|-----------|-----------|
| 一般行政職 | 大 学 卒 | 276,200 円 | 353,000 円 | 391,900 円 | 406,900 円 |
|       | 高 校 卒 | — 円       | 326,700 円 | — 円       | 374,500 円 |
| 技能労務職 | 高 校 卒 | — 円       | 299,300 円 | 357,700 円 | 369,800 円 |
|       | 中 学 卒 | — 円       | 302,500 円 | 318,700 円 | — 円       |

### 3 一般行政職の級別職員数等の状況

#### (1) 一般行政職の級別職員数及び給料表の状況（平成25年4月1日現在）

| 区分 | 標準的な職務内容   | 職員数 | 構成比   | 1号給の給料月額 | 最高号給の給料月額 |
|----|--|-----|-------|----------|-----------|
| 1級 | 主事補・主事・保育士・教諭  | 7人  | 9.9%  | 135,600円 | 243,700円  |
| 2級 | ・主任主事<br>・相当高度な知識又は経験を必要とする保育士<br>・相当高度な知識又は経験を必要とする教諭 | 3人  | 4.2%  | 185,800円 | 307,800円  |
| 3級 | ・主査<br>・高度な知識又は経験を必要とする保育士<br>・高度な知識又は経験を必要とする教諭       | 11人 | 15.5% | 222,900円 | 354,700円  |
| 4級 | 主任・主任保育士・主任教諭・係長                                       | 20人 | 28.2% | 261,900円 | 388,300円  |
| 5級 | 副所長・副園長・所長・園長・副主幹・課長補佐                                 | 13人 | 18.3% | 289,200円 | 400,600円  |
| 6級 | 課長   | 17人 | 23.9% | 320,600円 | 422,600円  |

- (注) 1 宇多津町の給与条例に基づく給料表の級区分による職員数である。  
2 標準的な職務内容とは、それぞれの級に該当する代表的な職務である。



#### (2) 昇給への勤務成績の反映状況

宇多津町職員人事考課制度実施要領に基づき、考課基準日である6月1日、12月1日における点数の平均点により、昇給へ勤務成績を反映させている。

## 4 職員の手当の状況

### (1) 期末手当・勤勉手当

| 宇多津町  | 香川県   | 国   |
|---|---|---|
| 1人当たり平均支給額 (H24)<br>1,449 千円                                      | 1人当たり平均支給額 (H24)<br>1,592 千円                                      | —   |
| (24年度支給割合)<br>期末手当 2.60 月分<br>勤勉手当 1.35 月分<br>(1.45) 月分 (0.65) 月分 | (24年度支給割合)<br>期末手当 2.60 月分<br>勤勉手当 1.35 月分<br>(1.45) 月分 (0.65) 月分 | (24年度支給割合)<br>期末手当 2.60 月分<br>勤勉手当 1.35 月分<br>(1.45) 月分 (0.65) 月分 |
| (加算措置の状況)<br>職制上の段階、職務の級等による加算措置<br>役職加算 5～15%                    | (加算措置の状況)<br>職制上の段階、職務の級等による加算措置<br>・役職加算 5～20%<br>・管理職加算 10～25%  | (加算措置の状況)<br>職制上の段階、職務の級等による加算措置<br>・役職加算 5～20%<br>・管理職加算 10～25%  |

(注) ( )内は、再任用職員に係る支給割合である。

#### 【参考】勤勉手当への勤務実績の反映状況（一般行政職）

宇多津町職員人事考課制度実施要領に基づき、考課基準日である6月1日、12月1日における点数の平均点により、勤勉手当へ勤務実績を反映させている。

### (2) 退職手当（平成25年4月1日現在）

| 宇多津町                              |          |            | 国                                 |          |            |
|-----------------------------------|----------|------------|-----------------------------------|----------|------------|
| (支給率)                             | 自己都合     | 勸奨・定年      | (支給率)                             | 自己都合     | 勸奨・定年      |
| 勤続20年                             | 23.03 月分 | 28.7875 月分 | 勤続20年                             | 23.03 月分 | 28.7875 月分 |
| 勤続25年                             | 32.83 月分 | 38.9550 月分 | 勤続25年                             | 32.83 月分 | 38.9550 月分 |
| 勤続35年                             | 46.55 月分 | 55.86 月分   | 勤続35年                             | 46.55 月分 | 55.86 月分   |
| 最高限度額                             | 55.86 月分 | 55.86 月分   | 最高限度額                             | 55.86 月分 | 55.86 月分   |
| その他の加算措置<br>定年前早期退職特例措置(2%～20%加算) |          |            | その他の加算措置<br>定年前早期退職特例措置(2%～20%加算) |          |            |

### (3) 地域手当

なし

#### (4) 特殊勤務手当（平成 25 年 4 月 1 日現在）

| 支給実績（24年度決算）                     |  | 3 1 8 千円      |                            |
|----------------------------------|--|---------------|----------------------------|
| 支給職員1人当たり平均支給年額（24年度決算）          |  | 2 8 , 9 0 9 円 |                            |
| 職員全体に占める手当支給職員の割合（24年度）          |  | 1 5 . 5 %     |                            |
| 手当の種類（手当数）                       |  | 6             |                            |
| 手当の名称                            | 主な支給対象職員   | 主な支給対象業務      | 左記職員に対する支給単価               |
| 伝染病防疫作業に従事する職員の特殊勤務手当            | 伝染病防疫作業に従事する職員が伝染病の発生又は発生のおそれがある場合で伝染病患者若しくは疑いのある患者の救護等の作業又は家畜に対する防疫作業                           | 一般行政職         | 500円以内/件<br>(1件増すごとに200円)  |
| 用地交渉等業務手当                        | 職員が土地の取得、又は漁業権に係るものに関して現地で交渉に従事  | 一般行政職         | 1,000円/日<br>(深夜1,300円)     |
| 行旅病人等収容作業従事職員特殊勤務手当              | 行旅病人又は行旅死亡人の収容作業に従事  | 一般行政職         | 500円以内/件<br>(死亡1,000円以内/件) |
| 自動車等整備手当                         | 公用車の運転及び整備業務に従事  | 技能職           | 3,000円以内/月                 |
| 犬、ねこ等死体収容作業従事職員特殊勤務手当            | 住民生活課に勤務する職員にして、犬、ねこ等死体収集作業に従事   | 技能職           | 700円/件                     |
| 一般職の職員で町長において特に必要と認められるものの特殊勤務手当 | 職員がその職務を遂行するにあたり著しく危険、不快、不健康又は困難な勤務その他著しく特殊な勤務で給与上特別な考慮を必要とし、かつ、その特殊性を給料で考慮することが適当でないと認められるものに従事 | 一般行政職         | 給料月額 $\times$ 3/100以内      |

(注) 特殊勤務手当の支給実績については普通会計決算ベースによる

#### (5) 時間外勤務手当

|                        |                |
|------------------------|----------------|
| 支給実績（H24年度決算）          | 1 4 , 0 0 8 千円 |
| 職員1人当たり平均支給年額(H24年度決算) | 1 2 7 千円       |
| 支給実績（H23年度決算）          | 1 4 , 3 3 1 千円 |
| 職員1人当たり平均支給年額(H23年度決算) | 1 2 2 千円       |

(6) その他の手当（平成 25 年 4 月 1 日現在）

| 手 当 名 | 内容及び支給単価   | 国の制度との異同 | 国の制度と異なる内容 | 支給実績<br>(24年度決算) | 支給職員1人当たり<br>平均支給年<br>額(24年度決算) |
|-------|--|----------|------------|------------------|---------------------------------|
| 扶養手当  | 配偶者13,000円、その他6,500円、1人（配偶者なし）11,000円、特定期間加算5,000円   | 同        |            | 千円<br>12,152     | 円<br>247,988                    |
| 住居手当  | 12,000円を超え23,000円以下（家賃-12,000円）、23,000円を超え55,000円未満（家賃-23,000円×1/2+11,000円）、家賃55,000円以上(27,000円) | 同        |            | 千円<br>3,286      | 円<br>273,792                    |
| 通勤手当  | 略  | 同        |            | 3,725千円          | 59,137円                         |
| 管理職手当 | 本庁の課長60,300円<br>本庁の課長補佐39,300円   | 異        | 左記のとおり     | 18,426千円         | 614,200円                        |

5 特別職の報酬等の状況（平成 25 年 4 月 1 日現在）

| 区 分              |       | 給 料        | 月 額 等                 |        |
|------------------|-------|------------|-----------------------|--------|
| 給<br>料           | 町 長   | 769,000 円  | (参考) 類似団体における最高/最低額   |        |
|                  | 副 町 長 |            | 854,000 円 / 319,000 円 |        |
| 報<br>酬           | 議 長   | 365,000 円  | 420,000 円 / 226,500 円 |        |
|                  | 副 議 長 | 336,000 円  | 360,000 円 / 180,000 円 |        |
|                  | 議 員   | 320,000 円  | 345,000 円 / 157,000 円 |        |
| 期<br>末<br>手<br>当 | 町 長   | (24年度支給割合) |                       |        |
|                  | 副 町 長 | 2.95 月分    |                       |        |
| 退<br>職<br>手<br>当 | 議 長   | (24年度支給割合) |                       |        |
|                  | 副 議 長 | 2.95 月分    |                       |        |
| 備<br>考           | 町 長   | (算定方式)     | (1期の手当額)              | (支給時期) |
|                  | 副 町 長 | 給料月額×17.52 | 13,472,880 円          | 任期ごと   |
|                  |       | 給料月額×10.56 | 6,293,760 円           | 任期ごと   |

(注) 1 給料及び報酬の( )内は、減額措置を行う前の金額である。

2 退職手当の「1期の手当額」は、4月1日現在の給料月額及び支給率に基づき、1期(4年=48月)勤めた場合における退職手当の見込額である。

## 6 職員数の状況

### (1) 部門別職員数の状況と主な増減理由

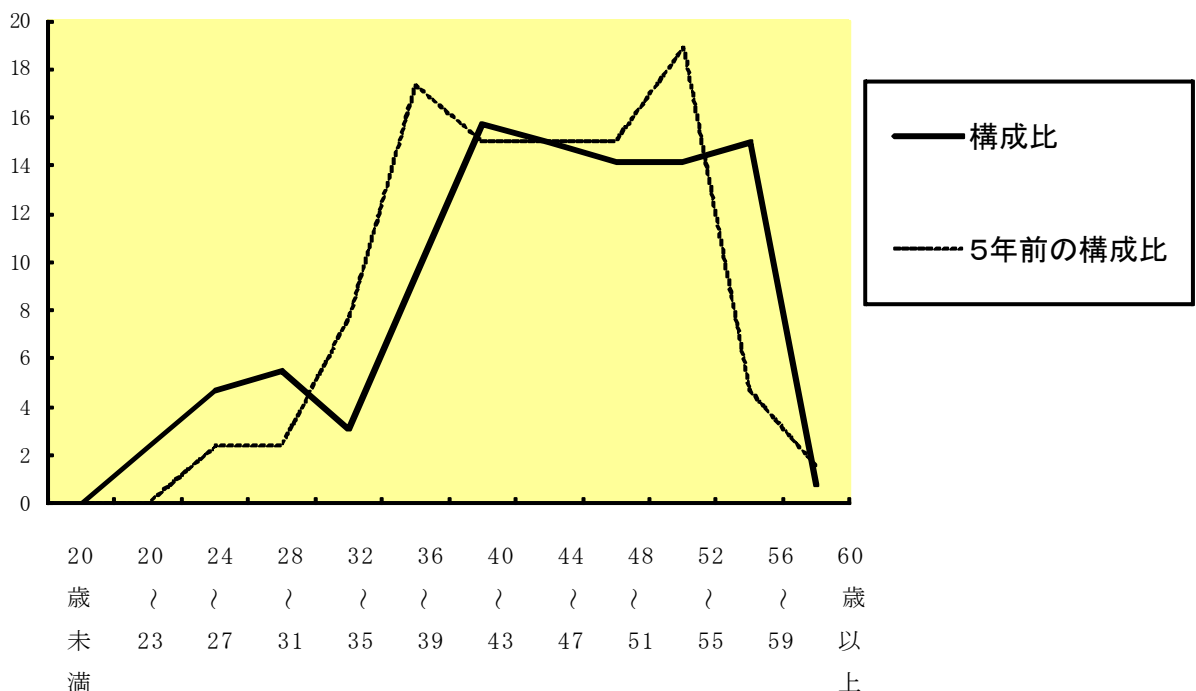
(各年4月1日現在)

| 部 門                                  | 区 分                        |         | 職 員 数   |       | 対 前 年<br>増 減 数  | 主 な 増 減 理 由         |
|--------------------------------------|----------------------------|---------|---------|-------|---|---------------------|
|                                      |                            |         | 平成24年   | 平成25年 |   |                     |
| 普<br>通<br>会<br>計<br>部<br>門           | 一<br>般<br>行<br>政<br>部<br>門 | 議 会     | 1       | 1     | 4   | 業 務 増 (3) そ の 他 (1) |
|                                      |                            | 総 務     | 22      | 26    |   |                     |
|                                      |                            | 税 務     | 8       | 8     |   |                     |
|                                      |                            | 労 働     | 1       | 1     |   |                     |
|                                      |                            | 農 林 水 産 | 2       | 2     |   |                     |
|                                      |                            | 商 工     | 5       | 6     |   |                     |
|                                      |                            | 土 木     | 9       | 8     |   |                     |
|                                      |                            | 民 生     | 25      | 24    |   |                     |
|                                      |                            | 衛 生     | 23      | 23    |   |                     |
|                                      | 計                          | 96      | 99      | 3     | <参考><br>人口1万人当たり職員数 55.3 人<br>(類似団体の人口1万人当たりの職員数 69.26 人) |                     |
|                                      | 教育部門                       | 16      | 16      |       |   |                     |
|                                      | 消防部門                       |         |         |       |   |                     |
|                                      | 小 計                        | 112     | 115     | 3     | <参考><br>人口1万人当たり職員数 64.2 人<br>(類似団体の人口1万人当たりの職員数 88.39 人) |                     |
| 公<br>営<br>企<br>業<br>計<br>等<br>部<br>門 | 小 計                        | 上 水 道   | 3       | 3     |   |                     |
|                                      |                            | 下 水 道   | 4       | 4     |   |                     |
|                                      |                            | そ の 他   | 5       | 5     |   |                     |
|                                      | 合 計                        | 124     | 127     | 3     | <参考><br>人口1万人当たり職員数 70.9 人                                |                     |
|                                      |                            | [ 136 ] | [ 136 ] | [ ]   |   |                     |

- (注) 1 職員数は一般職に属する職員数である。  
2 [ ]内は、条例定数の合計である。

### (2) 年齢別職員構成の状況 (平成25年4月1日現在)

(例) %





|     |            |              |              |              |              |              |              |              |              |              |              |            |       |
|-----|------------|--------------|--------------|--------------|--------------|--------------|--------------|--------------|--------------|--------------|--------------|------------|-------|
| 区 分 | 20歳<br>未 満 | 20歳<br>} 23歳 | 24歳<br>} 27歳 | 28歳<br>} 31歳 | 32歳<br>} 35歳 | 36歳<br>} 39歳 | 40歳<br>} 43歳 | 44歳<br>} 47歳 | 48歳<br>} 51歳 | 52歳<br>} 55歳 | 56歳<br>} 59歳 | 60歳<br>以 上 | 計     |
| 職員数 | 人          | 3 人          | 6 人          | 7 人          | 4 人          | 12 人         | 20 人         | 19 人         | 18 人         | 18 人         | 19 人         | 1 人        | 127 人 |

### (3) 職員数の推移

(単位：人・%)

| 部 門 別 \ 年 度 | 21 年 | 22 年 | 23 年 | 24 年 | 25 年 | 過去 5 年間<br>の増減数(率) |
|-------------|------|------|------|------|------|--------------------|
| 一般行政        | 99   | 99   | 99   | 96   | 99   | —(%)               |
| 教育          | 17   | 19   | 19   | 17   | 17   | —(%)               |
| 消防          |      |      |      |      |      | —(%)               |
| 普通会計        | 116  | 118  | 118  | 113  | 116  | —(%)               |
| 公営企業等会計     | 12   | 12   | 12   | 12   | 12   | —(%)               |
| 総合計         | 128  | 130  | 130  | 125  | 128  | —(%)               |

- (注) 1 各年における定員管理調査において報告した部門別職員数。  
 2 合併した団体にあつては、合併前の年については合併前の旧団体の合計職員数。